

Раздел «ГОРМОНЫ И ВИТАМИНЫ»

Цикл 2-16

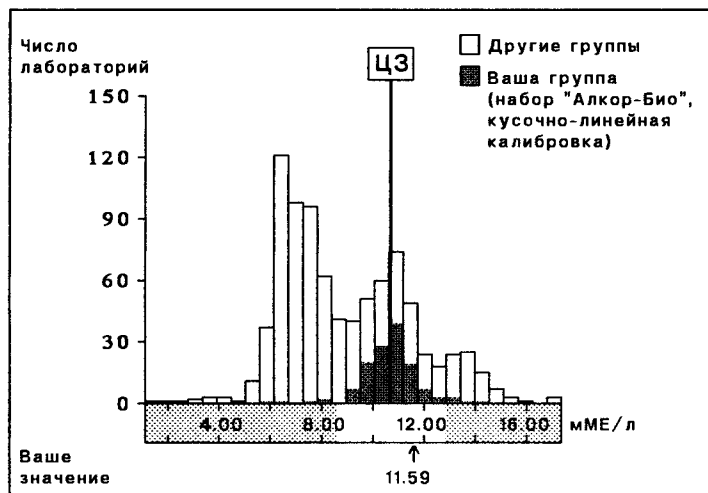
Номер лаборатории: 07812

Дата поступления результатов: 28.11.16

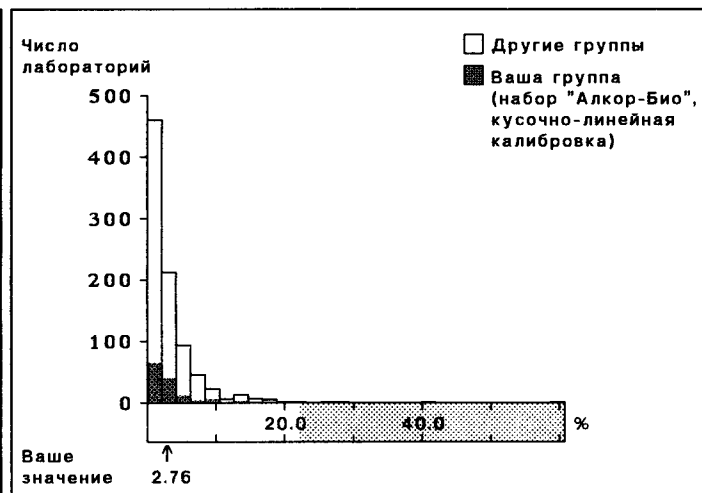
Назначенная дата: 29.11.16

 Определяемый показатель: **ТИРЕОТРОПНЫЙ ГОРМОН**

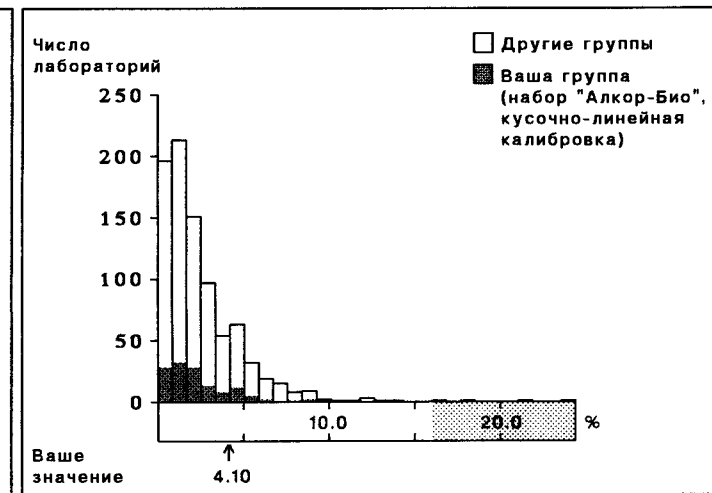
ОЦЕНКА ПРАВИЛЬНОСТИ
Распределение средних значений



ОЦЕНКА ВОСПРОИЗВОДИМОСТИ
Распределение междневных размахов



ОЦЕНКА ПОВТОРЯЕМОСТИ
Распределение внутридневных размахов



Ваше среднее значение, мМЕ/л	11.59	Ваш междневной размах, %	2.76
Целевое значение (ЦЗ), мМЕ/л	10.70	Допустимый междневной размах, %	22.00
Ваше смещение, %	+8.3	Средний междневной размах в Вашей группе, %	3.04
Диапазон допустимых значений (ЦЗ±20%)	8.56-12.84	Средний междневной размах всех лабораторий, %	3.12
Число лабораторий в Вашей группе	133	Число лабораторий при оценке воспроизводимости	133
Коэффициент межлабораторной вариации, %	10.70	Ваш средний внутридневной размах, %	4.10
Среднее всех лабораторий, мМЕ/л	8.99	Допустимый средний внутридневной размах, %	16.00
Число всех лабораторий	872	Средний внутридневной размах в Вашей группе, %	2.50
Коэффициент межлабораторной вариации, %	28.00	Средний внутридневной размах всех лабораторий, %	2.49
		Число лабораторий при оценке повторяемости	133

Раздел «ГОРМОНЫ И ВИТАМИНЫ»

Цикл 2-16

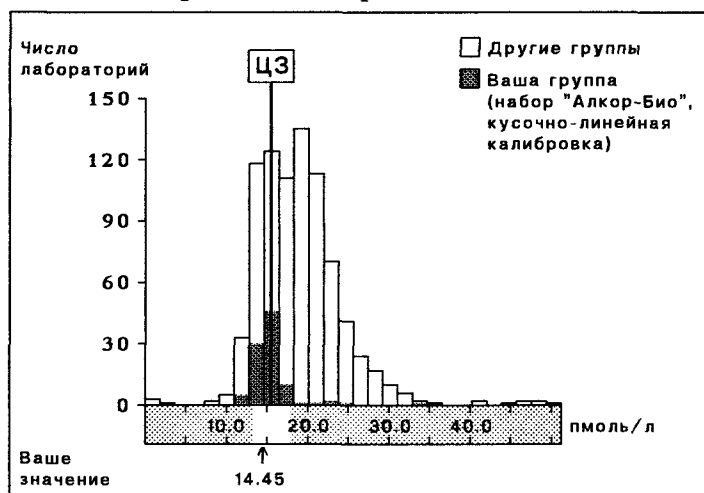
Номер лаборатории: 07812

Дата поступления результатов: 28.11.16

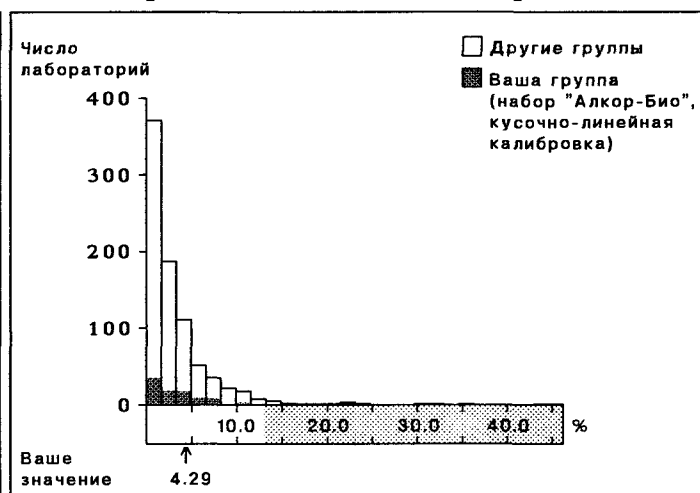
Назначенная дата: 29.11.16

 Определяемый показатель: **ТИРОКСИН (Т4) СВОБОДНЫЙ**

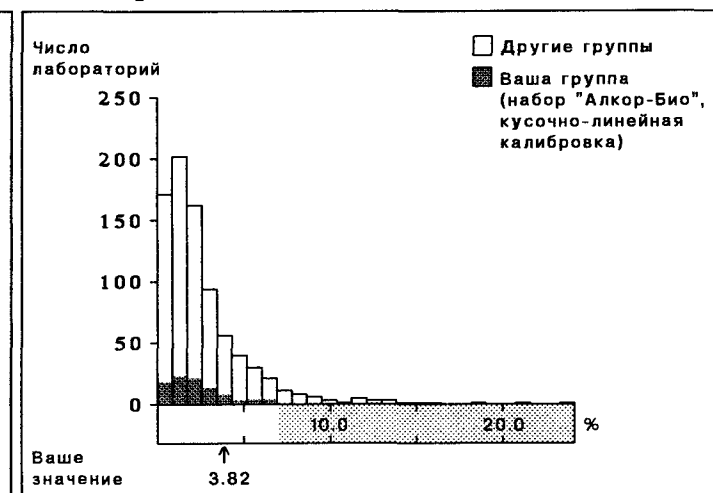
ОЦЕНКА ПРАВИЛЬНОСТИ
Распределение средних значений



ОЦЕНКА ВОСПРОИЗВОДИМОСТИ
Распределение междневных размахов



ОЦЕНКА ПОВТОРЯЕМОСТИ
Распределение внутривидневных размахов



Ваше среднее значение, пмоль/л	14.45	Ваш междневной размах, %	4.29
Целевое значение (ЦЗ), пмоль/л	15.51	Допустимый междневной размах, %	13.00
Ваше смещение, %	-6.9	Средний междневной размах в Вашей группе, %	4.11
Диапазон допустимых значений (ЦЗ±15%)	13.19-17.84	Средний междневной размах всех лабораторий, %	3.19
Число лабораторий в Вашей группе	97	Число лабораторий при оценке воспроизводимости	96
Коэффициент межлабораторной вариации, %	17.51	Ваш средний внутривидневной размах, %	3.82
Среднее всех лабораторий, пмоль/л	18.97	Допустимый средний внутривидневной размах, %	7.00
Число всех лабораторий	824	Средний внутривидневной размах в Вашей группе, %	2.52
Коэффициент межлабораторной вариации, %	27.80	Средний внутривидневной размах всех лабораторий, %	2.61
		Число лабораторий при оценке повторяемости	97

Раздел «ГОРМОНЫ И ВИТАМИНЫ»

Цикл 2-16

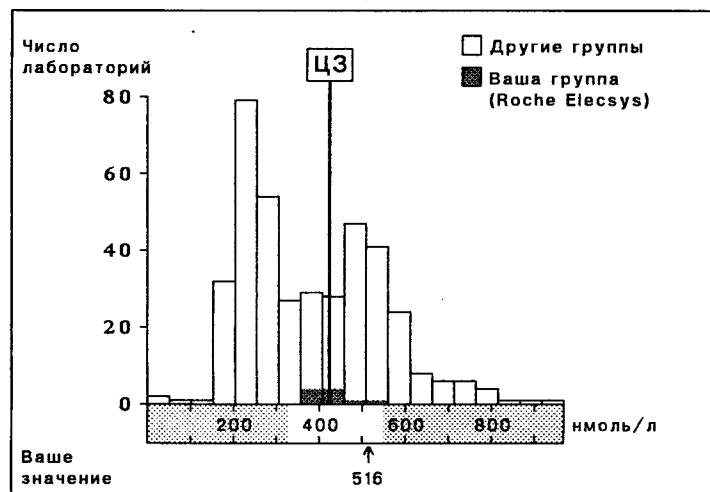
Номер лаборатории: 07812

Дата поступления результатов: 28.11.16

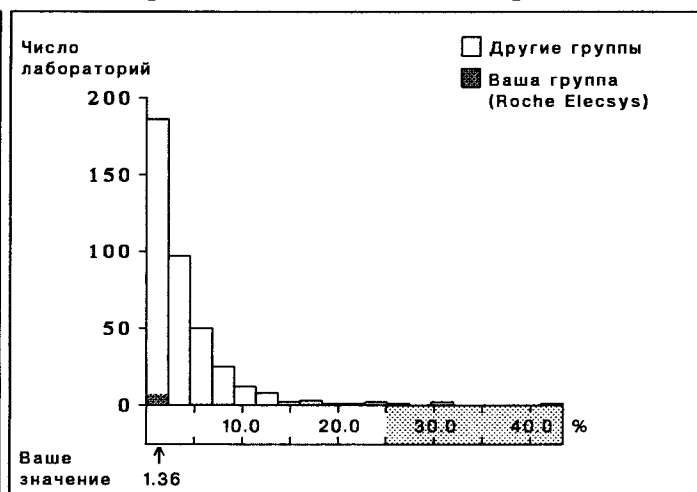
Назначенная дата: 29.11.16

 Определяемый показатель: **КОРТИЗОЛ**

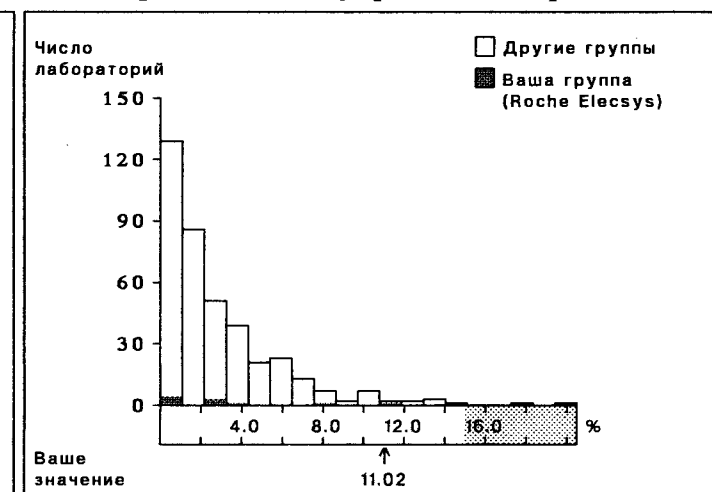
ОЦЕНКА ПРАВИЛЬНОСТИ
Распределение средних значений



ОЦЕНКА ВОСПРОИЗВОДИМОСТИ
Распределение междневных размахов



ОЦЕНКА ПОВТОРЯЕМОСТИ
Распределение внутридневных размахов



Ваше среднее значение, нмоль/л	516	Ваш междневной размах, %	1.36
Целевое значение (ЦЗ), нмоль/л	424	Допустимый междневной размах, %	25.00
Ваше смещение, %	+21.5	Средний междневной размах в Вашей группе, %	3.82
Диапазон допустимых значений	327-550	Средний междневной размах всех лабораторий, %	3.84
Число лабораторий в Вашей группе	10	Число лабораторий при оценке воспроизводимости	10
Коэффициент межлабораторной вариации, %	10.71	Ваш средний внутридневной размах, %	11.02
Среднее всех лабораторий, нмоль/л	345	Допустимый средний внутридневной размах, %	15.00
Число всех лабораторий	392	Средний внутридневной размах в Вашей группе, %	3.36
Коэффициент межлабораторной вариации, %	48.41	Средний внутридневной размах всех лабораторий, %	2.83
		Число лабораторий при оценке повторяемости	10

Примечание. Диапазон допустимых значений Вашего среднего значения рассчитывался в логарифмической шкале и равен $\exp(\ln(\text{ЦЗ}) \pm 26\%)$.

Раздел «ГОРМОНЫ И ВИТАМИНЫ»

Цикл 2-16

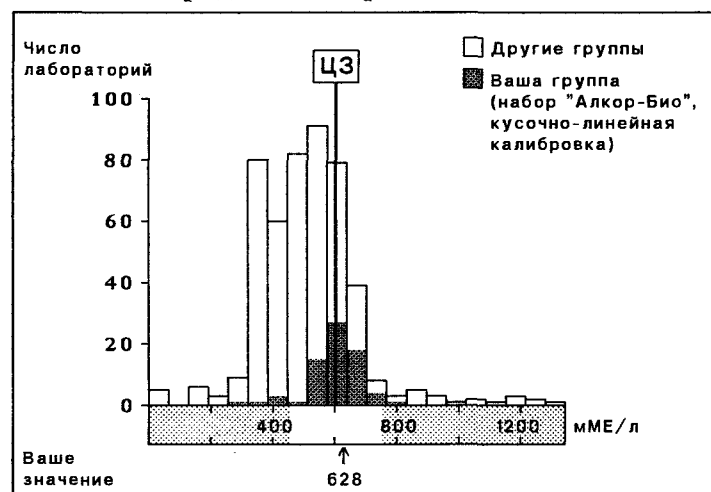
Номер лаборатории: 07812

Дата поступления результатов: 28.11.16

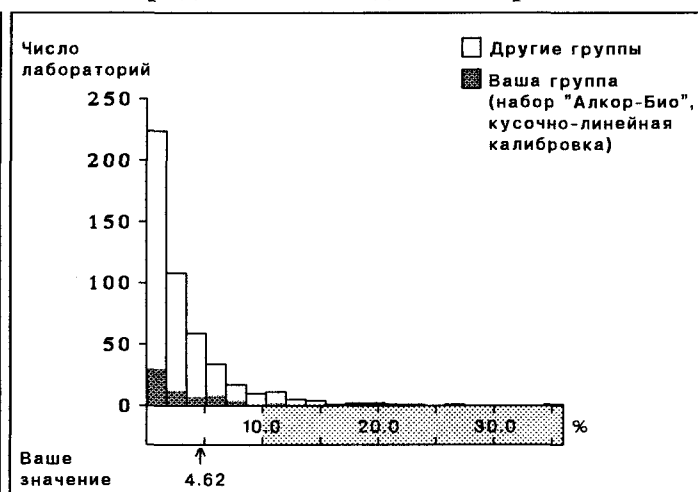
Назначенная дата: 29.11.16

 Определяемый показатель: **ПРОЛАКТИН**

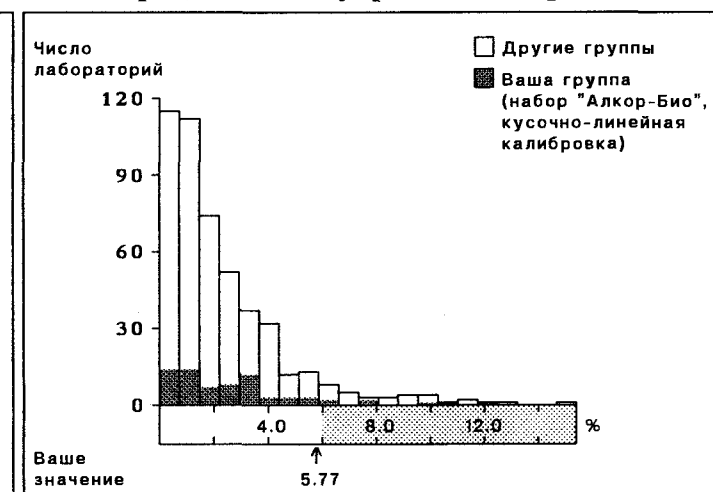
ОЦЕНКА ПРАВИЛЬНОСТИ
Распределение средних значений



ОЦЕНКА ВОСПРОИЗВОДИМОСТИ
Распределение междневных размахов



ОЦЕНКА ПОВТОРЯЕМОСТИ
Распределение внутривневных размахов



Ваше среднее значение, мМЕ/л	628	Ваш междневной размах, %	4.62
Целевое значение (ЦЗ), мМЕ/л	603	Допустимый междневной размах, %	10.00
Ваше смещение, %	+4.1	Средний междневной размах в Вашей группе, %	4.33
Диапазон допустимых значений (ЦЗ±25%)	453-754	Средний междневной размах всех лабораторий, %	3.19
Число лабораторий в Вашей группе	71	Число лабораторий при оценке воспроизводимости	71
Коэффициент межлабораторной вариации, %	14.09	Ваш средний внутривневной размах, %	5.77
Среднее всех лабораторий, мМЕ/л	512	Допустимый средний внутривневной размах, %	6.00
Число всех лабораторий	483	Средний внутривневной размах в Вашей группе, %	2.76
Коэффициент межлабораторной вариации, %	31.93	Средний внутривневной размах всех лабораторий, %	2.26
		Число лабораторий при оценке повторяемости	71

Раздел «ГОРМОНЫ И ВИТАМИНЫ»

Цикл 1-16

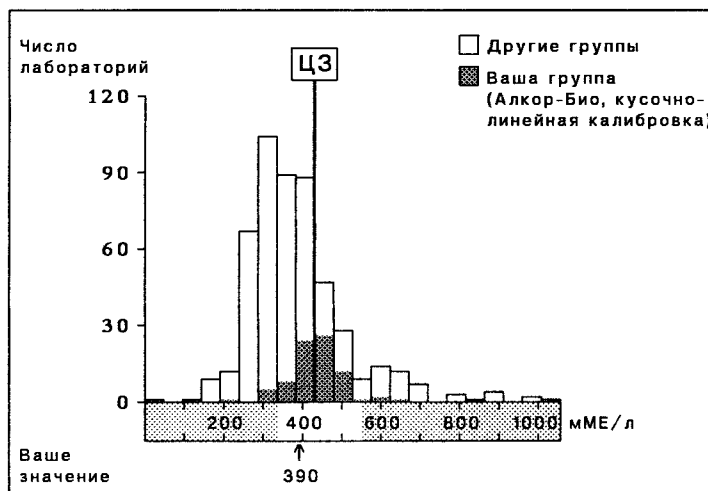
Номер лаборатории: 07812

Дата поступления результатов: 02.11.16

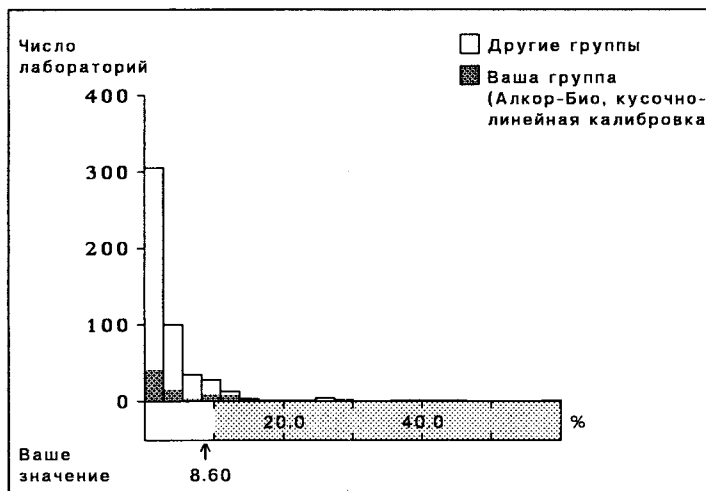
Назначенная дата: 01.11.16

 Определяемый показатель: **ПРОЛАКТИН**

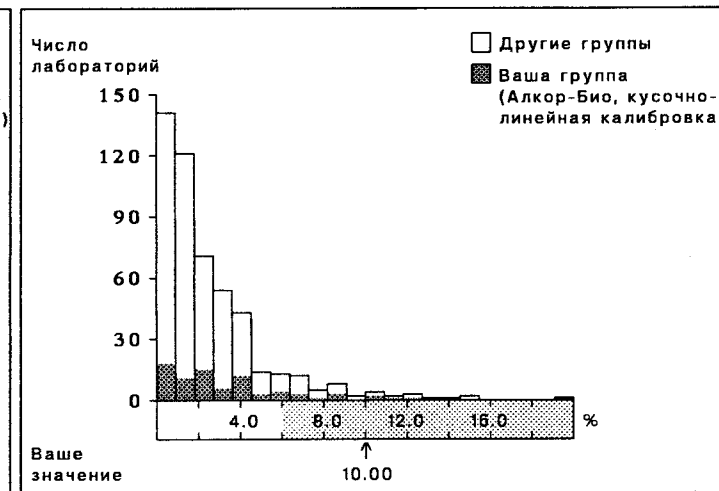
ОЦЕНКА ПРАВИЛЬНОСТИ
Распределение средних значений



ОЦЕНКА ВОСПРОИЗВОДИМОСТИ
Распределение междневных размахов



ОЦЕНКА ПОВТОРЯЕМОСТИ
Распределение внутривневных размахов



Ваше среднее значение, мМЕ/л	390	Ваш междневной размах, %	8.60
Целевое значение (ЦЗ), мМЕ/л	430	Допустимый междневной размах, %	10.00
Ваше смещение, %	-9.5	Средний междневной размах в Вашей группе, %	5.20
Диапазон допустимых значений	335-553	Средний междневной размах всех лабораторий, %	3.77
Число лабораторий в Вашей группе	80	Число лабораторий при оценке воспроизводимости	80
Коэффициент межлабораторной вариации, %	15.83	Ваш средний внутривневной размах, %	10.00*
Среднее всех лабораторий, мМЕ/л	368	Допустимый средний внутривневной размах, %	6.00
Число всех лабораторий	499	Средний внутривневной размах в Вашей группе, %	3.26
Коэффициент межлабораторной вариации, %	33.89	Средний внутривневной размах всех лабораторий, %	2.53
		Число лабораторий при оценке повторяемости	80

Примечание. Диапазон допустимых значений Вашего среднего значения рассчитывался в логарифмической шкале и равен $\exp(\ln(\text{ЦЗ}) \pm 25\%)$.

Раздел «ГОРМОНЫ И ВИТАМИНЫ»

Цикл 1-16

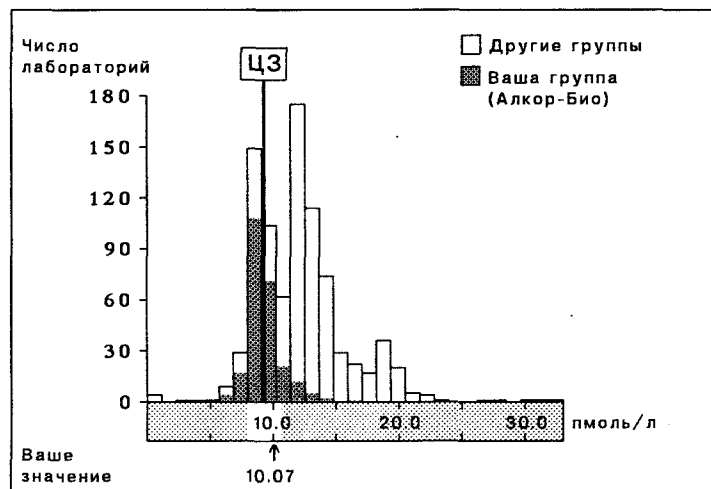
Номер лаборатории: 07812

Дата поступления результатов: 02.11.16

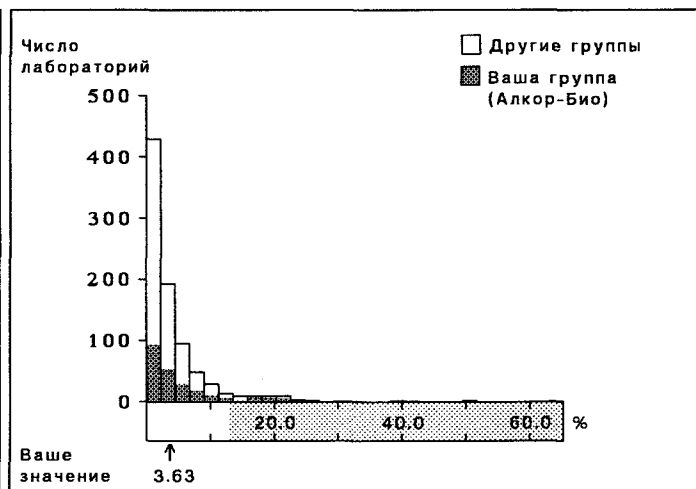
Назначенная дата: 01.11.16

 Определяемый показатель: **ТИРОКСИН (Т4) СВОБОДНЫЙ**

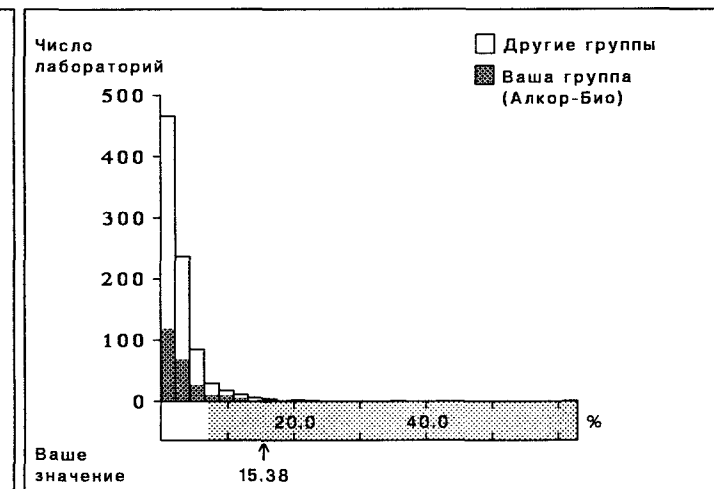
ОЦЕНКА ПРАВИЛЬНОСТИ
Распределение средних значений



ОЦЕНКА ВОСПРОИЗВОДИМОСТИ
Распределение междневных размахов



ОЦЕНКА ПОВТОРЯЕМОСТИ
Распределение внутридневных размахов



Ваше среднее значение, пмоль/л	10.07	Ваш междневной размах, %	3.63
Целевое значение (ЦЗ), пмоль/л	9.29	Допустимый междневной размах, %	13.00
Ваше смещение, %	+8.3	Средний междневной размах в Вашей группе, %	6.16
Диапазон допустимых значений (ЦЗ±15%)	7.90-10.69	Средний междневной размах всех лабораторий, %	4.14
Число лабораторий в Вашей группе	243	Число лабораторий при оценке воспроизводимости	243
Коэффициент межлабораторной вариации, %	15.48	Ваш средний внутридневной размах, %	15.38*
Среднее всех лабораторий, пмоль/л	12.09	Допустимый средний внутридневной размах, %	7.00
Число всех лабораторий	862	Средний внутридневной размах в Вашей группе, %	3.45
Коэффициент межлабораторной вариации, %	29.73	Средний внутридневной размах всех лабораторий, %	2.93
		Число лабораторий при оценке повторяемости	243

Раздел «ГОРМОНЫ И ВИТАМИНЫ»

Цикл 1-16

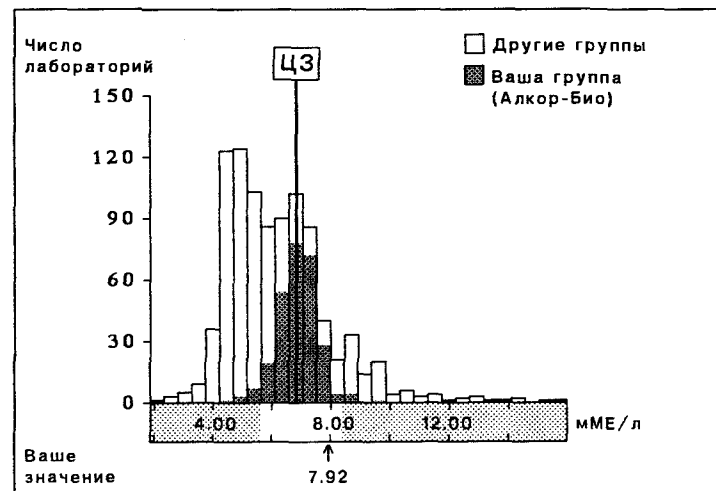
Номер лаборатории: 07812

Дата поступления результатов: 02.11.16

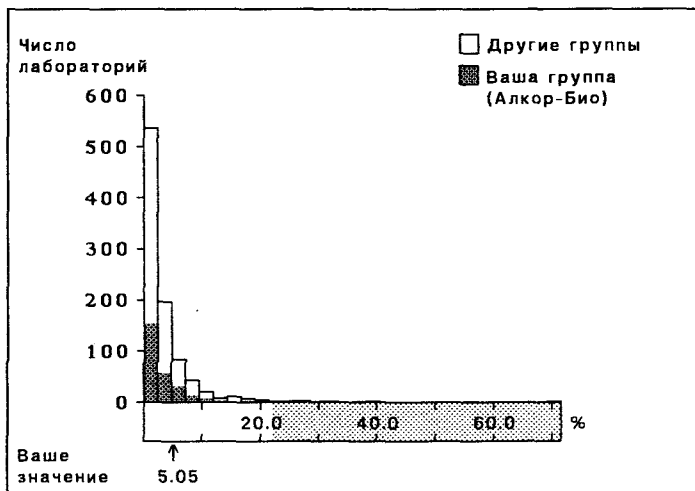
Назначенная дата: 01.11.16

 Определяемый показатель: **ТИРЕОТРОПНЫЙ ГОРМОН**

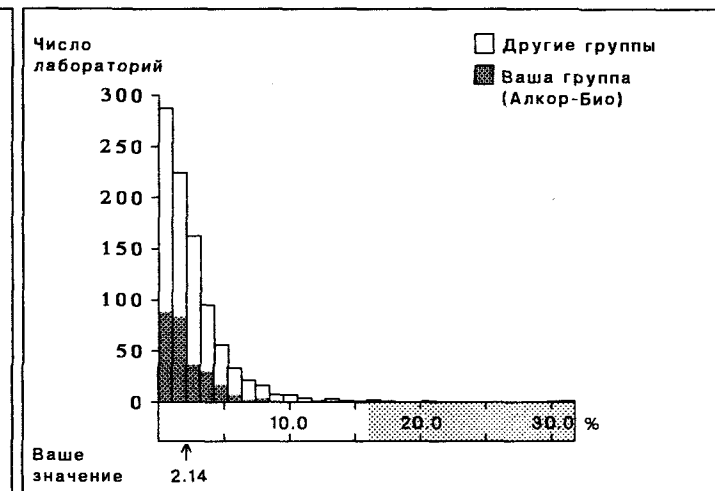
ОЦЕНКА ПРАВИЛЬНОСТИ
Распределение средних значений



ОЦЕНКА ВОСПРОИЗВОДИМОСТИ
Распределение междневных размахов



ОЦЕНКА ПОВТОРЯЕМОСТИ
Распределение внутриведневных размахов



Ваше среднее значение, мМЕ/л	7.92	Ваш междневной размах, %	5.05
Целевое значение (ЦЗ), мМЕ/л	6.83	Допустимый междневной размах, %	22.00
Ваше смещение, %	+15.9	Средний междневной размах в Вашей группе, %	3.26
Диапазон допустимых значений	5.59-8.34	Средний междневной размах всех лабораторий, %	3.53
Число лабораторий в Вашей группе	271	Число лабораторий при оценке воспроизводимости	271
Коэффициент межлабораторной вариации, %	10.07	Ваш средний внутриведневной размах, %	2.14
Среднее всех лабораторий, мМЕ/л	5.99	Допустимый средний внутриведневной размах, %	16.00
Число всех лабораторий	925	Средний внутриведневной размах в Вашей группе, %	2.23
Коэффициент межлабораторной вариации, %	26.71	Средний внутриведневной размах всех лабораторий, %	2.59
		Число лабораторий при оценке повторяемости	271

Примечание. Диапазон допустимых значений Вашего среднего значения рассчитывался в логарифмической шкале и равен $\exp(\ln(\text{ЦЗ}) \pm 20\%)$.